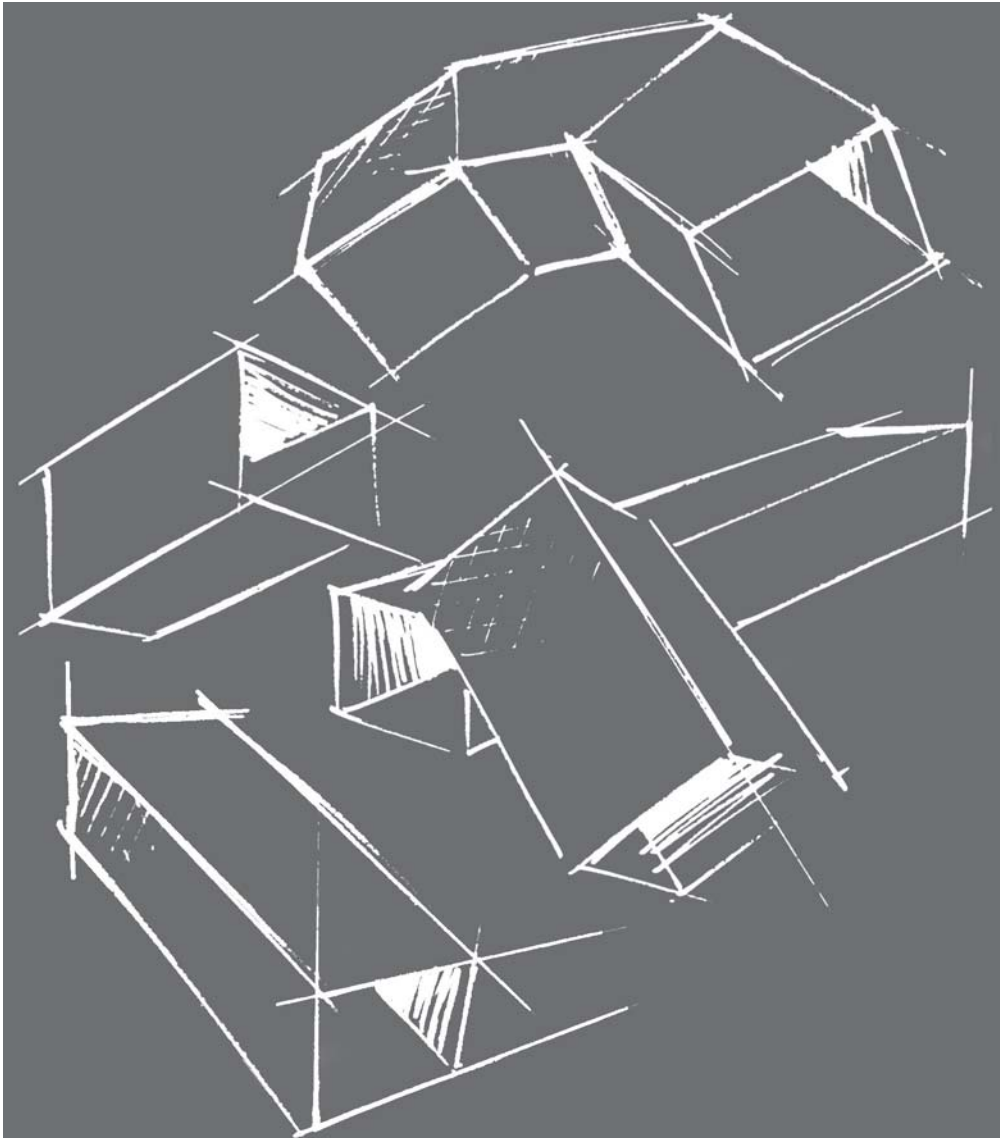




# Fib-Air® A2



*Encore plus **pratique** !  
Encore plus **économique** !*



*Les architectes de l'air*

# "L'efficacité fait peau neuve"



Accédez à un savoir-faire de professionnel, grâce à un marquage révolutionnaire qui facilite la découpe.

France Air innove pour vous faciliter le travail avec le nouveau Fib-Air® A2 qui dispose d'un **marquage exclusif sur son revêtement extérieur**.

Le nouveau marquage intégré sur les panneaux de Fib-Air® A2 permet à **n'importe quel utilisateur, même non initié**, de construire très rapidement une gaine rectangulaire ou tout autre élément d'un réseau (coude, plénum, pièce d'adaptation...).

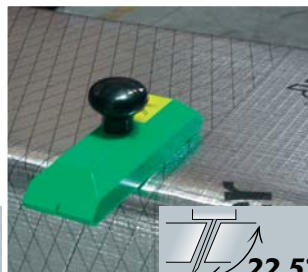
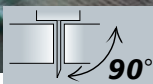
Ce marquage simple mais très astucieux consiste en une série de lignes parallèles orientées à 22,5° qui permettent de réaliser sans traçage toutes vos pièces de forme.



Quadrillage d'aide à la découpe

## Deux nouveaux outils pour garantir un niveau de finition parfait.

Ces deux nouveaux outils ont été conçus pour simplifier la découpe et le montage des gaines Fib-Air® A2.



Inclinaison des lames



**PENSEZ-Y!**  
Ces outils simples et universels s'adaptent à tous les Fib-Air®

### Leurs avantages :

- Une ergonomie permettant une très bonne prise en main.
- Système à double lames d'une inclinaison spécialement étudiée, pour permettre une union parfaite entre les pièces découpées.
- Propreté et rapidité sur le chantier.

## Fib-Air® A2 pour une qualité d'air optimale...

Les Fib-Air® sont des panneaux rigides en laine de verre de forte densité avec feuillures alternées, revêtus, sur leurs faces extérieures et intérieures, d'un complexe de deux feuilles d'aluminium pur, renforcé d'une grille de verre.

Ces panneaux sont spécialement étudiés pour la réalisation de conduits aérauliques autoporteurs de sections rectangulaires. Ils permettent de véhiculer l'air dans des installations courantes (Humidité Relative inférieure à 70%, à 20°C).

Le surfacage intérieur en aluminium de ce nouveau fib-Air assure au réseau aéraulique une qualité d'air optimale :

- aucune trace d'érosion (cassure, peluche, délamination) n'apparaît à une vitesse extrême de 43 m/s.
- ce revêtement, associé au procédé de recouvrement étanche, ne permet pas la prolifération des moisissures.
- entretien aisé par des méthodes traditionnelles (brossage, aspiration).

# "Sans calcul ni traçage, réalisez votre réseau"



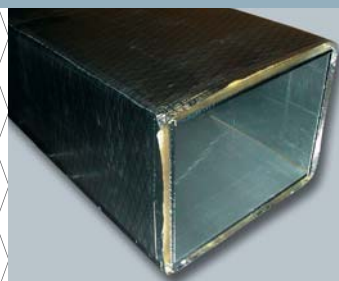
Réussissez facilement et rapidement des pièces propres et précises, avec une parfaite finition intérieure, grâce à la méthode du tronçon droit.

La méthode du tronçon droit se base sur la fabrication de figures à partir de conduits droits. Ceux-ci se coupent ensuite suivant différents plans pour obtenir 2 ou plusieurs pièces qui, en les pivotant, permettent d'obtenir toutes sortes de pièces de forme (coudes, bifurcations, pièces d'adaptations, plénums...).

Les outils dernière génération, associés au tramage de l'alu extérieur du Fib-Air® A2, transforment la fabrication d'un conduit droit en un véritable jeu d'enfant.

Sans prise de cotés mais en lecture directe de la dimension souhaitée sur la règle équerre Fib-Air®, passez vos 4 coups de rabots, **pliez, adhésivez, et le tour est joué !!!**

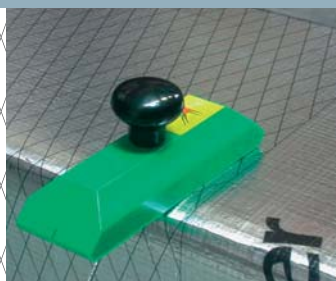
## Création d'un coude sur chantier, en moins de 5 minutes



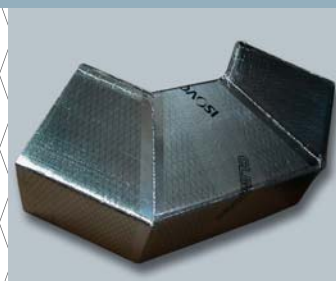
Réaliser un conduit droit.



Choisir une ligne de guide sur une des faces et découper avec l'outil marqué d'un repère blanc en suivant cette ligne.



Tourner le conduit. Avec l'outil marqué d'un repère jaune, partir du point de découpe précédent et couper à 90° (suivre la direction du tramage de l'aluminium).



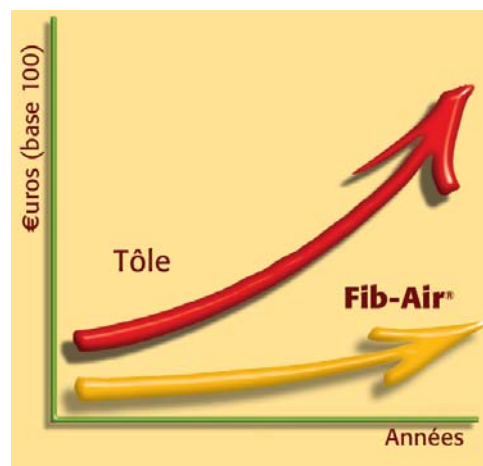
Répéter les 2 premières étapes. On obtient 3 pièces. Tourner la pièce centrale de 180°, réunir les pièces, agraffer, appliquer une bande alu, lisser, et le coude est prêt.

# "Encore + économique, encore + pratique"



Jusqu'à 50 % d'économie avec la solution Fib-Air® A2 en laine de verre

Suite à l'envolée du prix des matières premières (tôle), Fib-Air® A2 renforce encore sa position de solution la plus économique avec des écarts toujours plus importants par rapport aux différents systèmes existants sur le marché.



Gaine tôle isolée par l'intérieur



Gaine tôle isolée par l'extérieur



Fib-Air® A2



Comparatif prix entre les différents systèmes



## Fib-Air® A2 : une réponse aux nouvelles normes feu européennes



La Commission Européenne a décidé **un système unique de classification de la réaction au feu des produits**, appelé « Euroclasses » (anciennement M0, M1...), reposant sur des normes européennes d'essais. Ce système européen de classification, dorénavant applicable à tous les isolants, a été transposé dans tous les états membres et, en France, a fait l'objet de l'arrêté du 21/11/2002 « relatif à la réaction au feu des produits de construction et d'aménagement » (voir tableau ci-dessous).

**Les panneaux Fib-Air® A2 sont classés : A2-s1-d0 et possèdent donc le meilleur classement qu'il est possible d'obtenir avec des conduits autoporteurs pré-isolés.**

### La classification européenne A2 répond aux critères suivants :

- Sécurité en cas d'incendie
- Émission de fumées non opaques
- Pas d'émission de particules enflammées
- Pas d'émission de gouttelettes enflammées
- Apport énergétique minimum
- Contribution minimale au feu

Euroclasses de produits à mettre en œuvre selon Norme NF 13501-1			Normes actuelles
Potentiel calorifique	Classe d'opacité des fumées	Classe des particules enflammées	Exigences réglementaires (normes françaises)
A1	–	–	Incombustible
<b>A2</b>	<b>s1</b>	<b>d0</b>	<b>M0</b>
A2	s1	d1	M1
A2	s2 s3	d0 d1	
B	s1 s2 s3	d0 d1	M1

"Extrait du Journal Officiel de la République Française du 31 Décembre 2002"

## Avec Fib-Air® A2,

**Accédez**

au savoir-faire des professionnels du Fib-Air®

**Saisissez**

l'opportunité de rester compétitif face à l'envolée du prix des matières premières

**Gagnez**

du temps sur vos chantiers

**Décrochez**

de nouveaux projets



*Les architectes de l'air*

Rue des Barronnières - Beynost - 01708 MIRIBEL CEDEX  
Fax : +33 (0)4 78 55 25 63 - [www.france-air.com](http://www.france-air.com)  
e.mail : [demande@france-air.com](mailto:demande@france-air.com)

**N° Indigo 0 820 820 626**

0,12 € TTC/MN