

Direct @ccess



## LAZUR® Maxi cabina de vopsire la sol



Prib p. 1180

nouveau

### ► avantaje

- Protectie buna a operatorilor
- Instalare rapida.
- Extractor integrat.
- Doua etaje de filtrare tratate anti-foc.

### ► indicativ produs

LAZUR®      MAXI      1500      H  
Modèle posé au sol      Largeur frontale      S : standard 2,  
H : haute 3,12m



### ► gama

- 6 latimi : 1500, 2000, 2500, 3000, 4000 si 5000.
- 2 inaltimi : 2180 si 3120.

Latimer	Debit (m3/h)	
	Inaltime	
	S	H
1500	6000	8500
2000	8000	11500
2500	10000	14000
3000	12000	17000
4000	16000	22500
5000	20000	28000

### ► aplicatii/ utilizari ale produsului

- Protectia operatorilor contra inflentelor vopselelor, lacurilor.

### ► constructie / compozitie

- Panouri din tole galvanizate asamblate prin bulonare.
- Ventilatorul(arele) centrifug(e) pe acoperisul cabinei.
- Un etaj de filtrare pentru hartia diedru.
- Postfiltrare ca optiune cu optiune filtru fibra de sticla.

### ► optiuni

- Regleta de iluminare etansata (dupa reglementare).
- Taburet rotitor : permite pictarea obiectului pe toate fetele.
- Jouses si acoperisul pentru antreul cabinei.

### ► conditionare

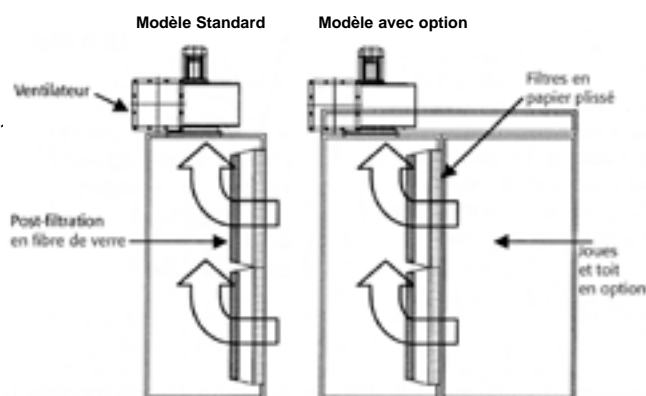
- Livrat in kit intr-o cutie.

### ► accesorii

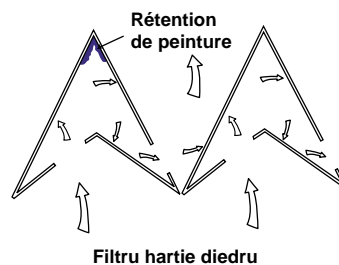
- Cutie filtru cu carbon activ AIRSTOP C.O.V.

### ► text de prescriere

- Cabina de vopsire va fi formata din panouri din otel galvanizat asamblate prin bulonare.
- Ventilatorul va fi integrat in cabina.
- Va avea 2 etaje de filtrare cu eficacitate globala > 90%.
- Tip LAZUR® MAXI, marca France Air.



Vue des 2 étages de la filtration



Filtru hartie diedru

**Pensez-y !**

Ganditi-va  
la compensarea aerului  
Gamele noastre  
CTA, TA, Modulys...



Direct @ccess



**LAZUR® Mini**  
cabina de vopsire pe picioare

**nouveau**

**Prix** p. 1180



► **avantaje**

- Protectie buna a operatorilor.
- Instalare rapida.
- Extractor integrat.
- Doua etaje de filtrare tratate anti-foc.

► **indicativ produs**

**LAZUR® MINI 1**

Petit modèle sur pieds

La :  
1 =  
2 =

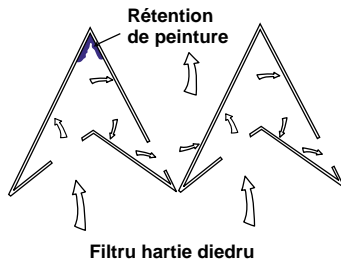
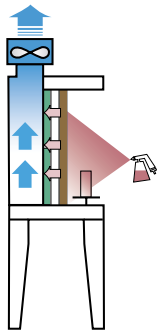


► **gama(2 modele)**

- 1 : latime 1m - 2000 m3/h.
- 2 : latime 2m - 4000 m3/h.

► **aplicatii / utilizarea produsului**

- Protectia operatorilor contra **les ef. uents** vopselei, lacurilor. Pentru piesele de dimensiuni mici plasate la inaltimea casei.



► **constructie / compozitie**

- Panou ansamblat prin bulonare din tole zincate .
- Ventilator pe acoperisul cabinei.
- Un etaj de filtrare hartie diedru.
- Postfiltrare cu filtru din vibra de sticla.

► **optiuni**

- Regleta de iluminat etansata.
- Platoul circular permite zugravirea obiectului pe toate fetele.

► **conditionare**

- Livrat in kit intr-o cutie.

► **accesorii**

- Cutie filtru pe carbon activ AIRSTOP C.O.V

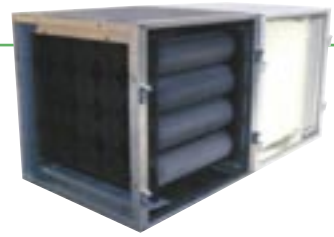
► **texte de prescriere**

- Cabina de vopsire va fi formata din panouri din otel zincat ansamblate prin bulonare.
- Ventilatorul va fi integrat in cabina.
- Vor fi 2 etaje de filtrare de eficacitate globala > 90%.
- Tip LAZUR® MINI , marca France Air.

Direct @ccess



**AIRSTOP C.O.V.**  
unitate de filtrare pentru gaz C.O.V.



**nouveau**

**Prix** nous consulter

► **avantajes**

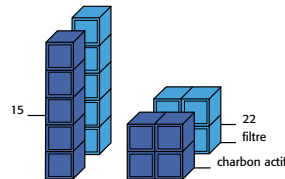
- Prefiltru cu randament inalt.
- Lunga durata de viata a carbonului activ.
- Ansamblaj modular.

► **indicativ produs**

**AIRSTOP C.O.V. 1**

**5**

Nb de cellules en largeur : 1 ou 2 Nb de cellules en hauteur

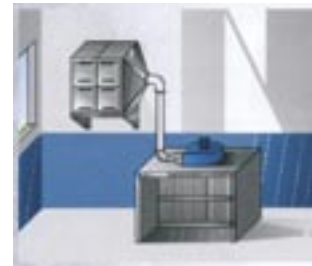


► **gamme**

- 3000 m3/h pe celula (tip 1\_1).
- 9 modele de ansamblaj de la 3000 la 30 000 m3/h.

► **aplicatie/ utilizari produs**

- Imprimerie, vopsire locala (vopsea cu solvanti).
- Filtrarea gazelor, vapori, cov.



Aplicatie pe o cabina de vopsire

► **constructie / compozitie**

- Compus din 2 caissons din tole zincate.
- Prima cutie :
  - Prefiltru Polyester EU 3 - [87% tratat anti-foc (clasa F1)].
  - Filtre buzunar EU 9 - [95% neinflamabil].
- A doua cutie :
  - Carbon activ - 40 kg. (16 cartuse de 2,5 kg).



Cartus de carbon activ

► **selectie**

	1	2	3	4	5
1	3000 m3/h 40kg	6000 m3/h 80kg	9000 m3/h 120kg	12000 m3/h 160kg	15000 m3/h 200kg
2	Ne disponibil	12000 m3/h 160kg	18000 m3/h 240kg	24000 m3/h 320kg	30000 m3/h 400kg

► **optiune**

- Versiune Inox :  
1 model (jumatate de celula) de 1500 m3/h.