



Direct @ccess



Conducte de curatare a prafului si accesorii



Prix consultati-ne

► avantaje

- Raspunde cu constrangerea fortelor **dépressions** si abraziunii.
- Optimizeaza calitatea aerulica a retelelor.
- Limiteaza pierderile de sarcina.

► aplicatii / utilizari

- Realizarea retelelor de aspirare in curatarea prafului.
- Industrie mecanica, lemn, chimie, centre de formare tehnica.

► constructie / compozitie

- Conductele si accesoriile sunt realizate din otel galvanizat de grosime de la 6 la 9/10 in functie de diametru.
- **Ils existent avec .nition à bords lisses, bords tombés ou brides.**

► optiuni

- inox, vopsea exterioara.

► gama

• Conducte :

- Netede.
- 33 diametre (Ø 80 la Ø 1000).
- 2 lungimi disponibile : 1000 sau 1500.



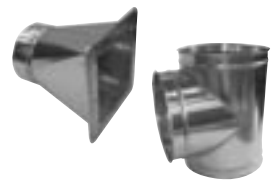
• Coturi :

- Netede la 90° :
- 8 diametre (Ø 80 la Ø 250).
- Raza 2 D.



- neted pe sectoare :

- 90, 75, 60, 45, 30, 15°.
- 31 diametre (Ø 80 la Ø 1000).
- Raza 1,5 D.



• Reduceri, Tés et Tés Réduits :

- Diametre (Ø 100 la Ø 800).



• Devieri:

- 2 cai, 3 cai sau mai multe.
- 35 diametre (Ø 80 la Ø 1000).
- Egale sau reduse.



• Mansete subtiri :

- Panza tencuita neopren :
- 27 diametre (Ø 80 la Ø 630).
- Cu protectie pentru panza :
- Panza tencuita neopren.
- 8 diametre (Ø 180 la Ø 400).



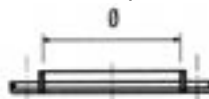
• Coliere:

- Ambutisate simplu :
- 19 diametre (Ø 80 la Ø 400) (livrate fara viziera).
- Rapid :
- 19 diametre (Ø 80 la Ø 1250) (livrat cu tija filetanta si piulita).

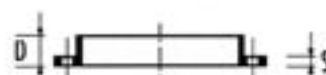


• Brides :

- **Emboutie :**
- 27 diametre (Ø 80 la Ø 600).



- Cu parapet :
- 13 diametre (Ø 630 la Ø 1600).



• Vane:

- Vane cu ghilatina :
- 27 diametre (Ø 80 la Ø 630).
- Vane cu ghilatina la comanda pneumatica.
- 27 diametre (Ø 80 la Ø 630)
- Vane cu clapet.
- 27 diametre (Ø 80 la Ø 630)



• Piège à son :

- 32 diametre (Ø 130 la Ø 1000).



• Conducte flexibile :

- Pentru prafului abrazive :
- Polyurethan armat (-30 la + 90°C).
- 21 diametre (Ø 30 la Ø 400).



- Pentru rumegus et aschii din lemn :

- Interior neted.
- PVC armat (-10 la + 50°C).
- 17 diametre (Ø 40 la Ø 300).

• lesiri :

- Verticale :
- 33 diametre (Ø 150 la Ø 1400).
- Palarie chinez:
- 33 diametre (Ø 120 la Ø 1000).
- Orizontala (sif.et) :
- 35 diametre (Ø 80 la Ø 1000).

