

# LA SÉCURITÉ ET LE CONFORT DES OCCUPANTS AU CŒUR DE LA CONCEPTION DES BÂTIMENTS

---

Équipements  
de ventilation et  
désenfumage naturel  
dédiés aux métiers  
de l'enveloppe  
du bâtiment



Depuis plus de 60 ans nous mettons notre expertise en ventilation au service du confort et de la performance des bâtiments.

Nos solutions de ventilation et de désenfumage naturel répondent aux exigences de sécurité et de qualité de l'air des infrastructures commerciales, logistiques, industrielles ou tertiaires.

Ce document est à la fois un panorama et un outil de sélection rapide des équipements de ventilation et désenfumage naturel, pour installation en façade ou en toiture, conformément aux réglementations en vigueur.

« A SAVOIR »

### ERT

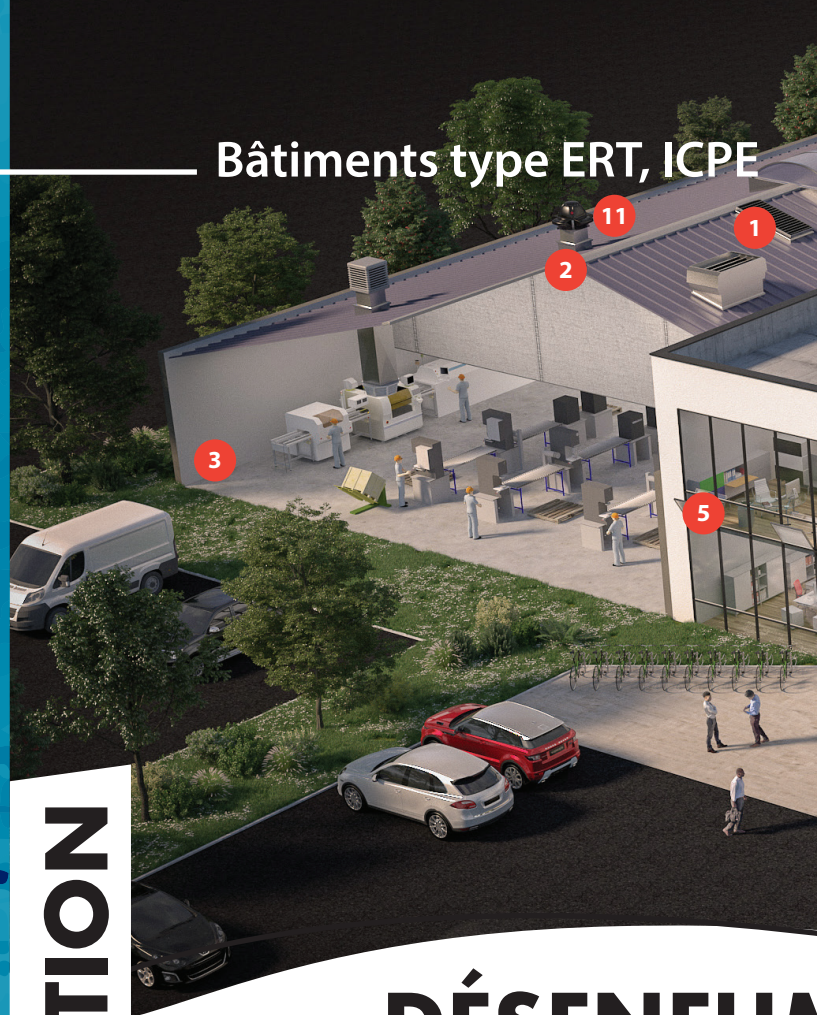
Etablissement Recevant des Travailleurs : Code du Travail

### ICPE

Etablissements relevant des Installations Classées Protection de l'Environnement

### ERP

Etablissement Recevant du Public



## VENTILATION



Les grilles extérieures d'aspiration ou de rejet d'air sont conçues pour garantir une circulation continue de l'air, réguler la température et l'humidité, ainsi qu'évacuer les gaz ou fumées nocives qui peuvent se dégager dans certains types de bâtiments industriels.

En outre, ces grilles sont adaptables pour réduire le niveau sonore, contribuant ainsi à créer un environnement de travail plus confortable.

Par ailleurs, des ventilateurs peuvent être installés pour dissiper la chaleur produite par les transformateurs et autres équipements, tout en combinant la réduction des consommations énergétiques du bâtiment.

## DÉSENFUMAGE NATUREL

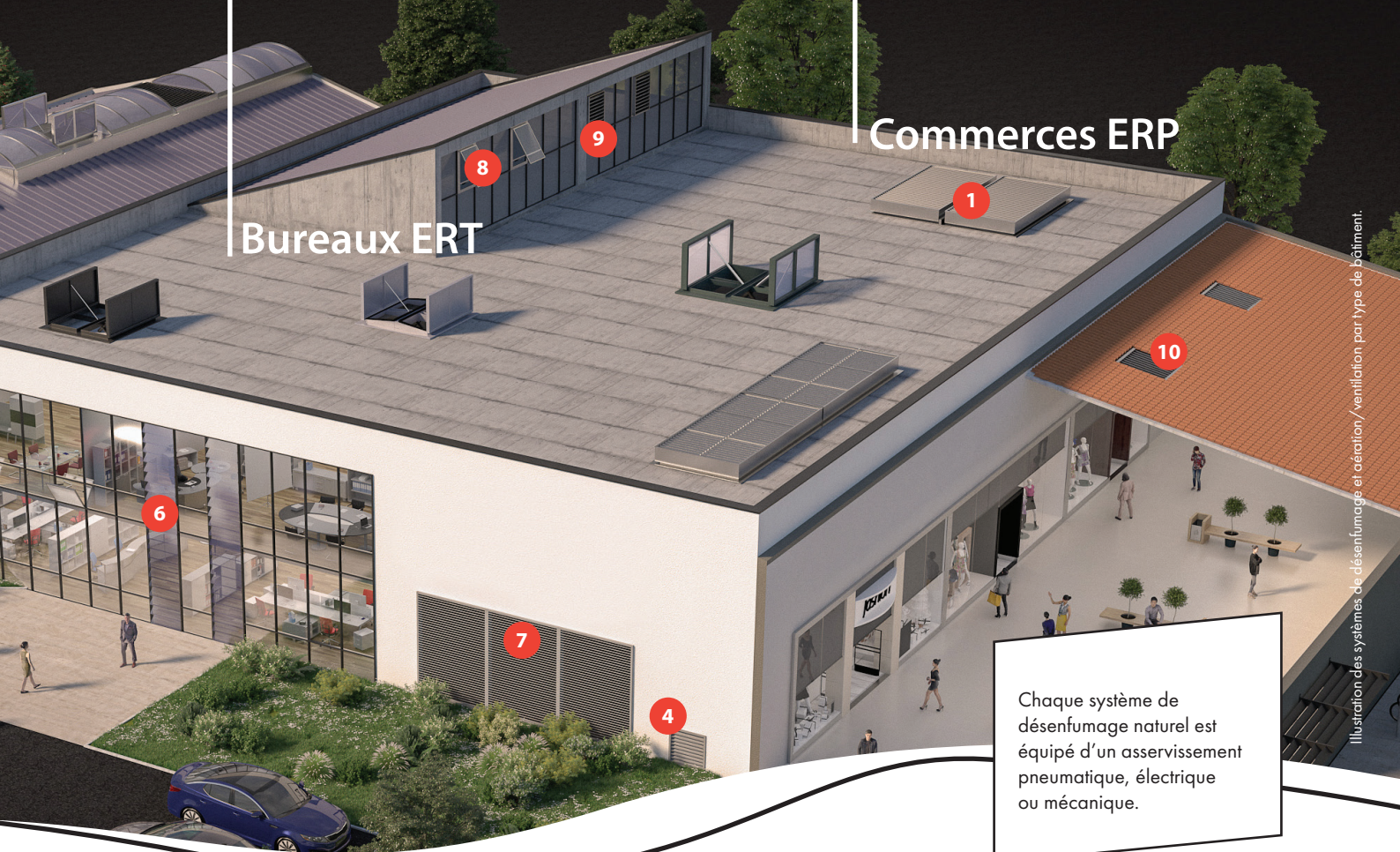


Les équipements tels que les Amenées d'air et Dispositifs d'Évacuation Naturelle de Fumées et de Chaleur (DENFC) sont contrôlables à distance grâce à des systèmes d'asservissement pneumatique, électrique ou mécanique. Chaque dispositif est équipé d'un système de commande pour leur ouverture en cas d'urgence.

Les DENFC sont des exutoires de fumées installés en toiture et en façade des bâtiments pour prévenir l'intoxication des personnes par les gaz de combustion et limiter la propagation de l'incendie.

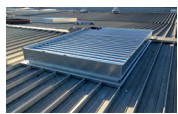
Certains dispositifs de désenfumage naturel facilitent l'aération de confort pendant les périodes estivales. La plupart des équipements à ventelles ou munis de vitrages ou dômes transparents, permettent également l'entrée de la lumière naturelle dans les locaux.

## Bureaux ERT



Chaque système de désenfumage naturel est équipé d'un asservissement pneumatique, électrique ou mécanique.

# MAGE



- 1 SMOKEJET® - Toiture**  
Dispositif d'évacuation naturelle des fumées et de la chaleur (DENFC) à ventelles en aluminium.



- 2 SMOKETEX® F**  
Écran de cantonnement textile fixe.



- 3 ASSERVISSEMENT**  
Asservissement pour le désenfumage naturel et la ventilation. Commande pneumatique, électrique ou mécanique.



- 4 ORCADES® LAME - façade**  
Ouvrant d'amenée d'air neuf à lames horizontales.



- 5 ORCINE® LUMIO - façade**  
Dispositif d'évacuation naturelle des fumées et de chaleur (DENFC) avec abattant vitré et mécanismes d'ouverture discrets.



- 6 ORCADES® XL - façade**  
Appareil Multifonction : Ouvrant d'amenée d'air neuf et/ou Dispositif d'évacuation naturelle des fumées et de la chaleur (DENFC) à lames pivotantes pleines ou vitrées.



- 7 7 Grilles/Volets en façade**  
• **ATSON**  
Grille extérieure pare-pluie acoustique.  
• **GLA / GLF**  
Grille extérieure pare-pluie pour introduction ou rejet d'air.  
• **GAO**  
Grille extérieure à ailettes mobiles pour équilibrage du réseau.  
• **SPFA**  
Volet de surpression ou dépression dans un local.



- 8 ORCINE® LIGHT - façade**  
Dispositif d'évacuation naturelle des fumées et de chaleur (DENFC) avec abattant extérieur vitré ou plein.



- 9 SMOKEJET® - façade**  
Dispositif d'évacuation naturelle des fumées et de chaleur en façade (DENFC) à ventelles en aluminium



- 10 ARTGRID® - toiture**  
Aérateur à lames en aluminium étanche.



- 11 SIMOUN® F400 ECM Reg - toiture**  
Tourelle de ventilation et désenfumage F400-120 basse consommation jusqu'à 28 000 m<sup>3</sup>/h.

# GRILLES EXTÉRIEURES

## Volets de surpression Lames filantes



Ventilation/aération  
des bâtiments tertiaires  
ou industriels en façade.

GLA / GLF



RECTANGULAIRES grandes dimensions à ailettes fixes.

En aluminium anodisé (GLA) ou en acier (GLF).  
Pare-pluie pour l'introduction ou le rejet d'air dans les bâtiments.  
Adapté sur tous les types de bardages.

- Robuste
- Finition soignée

200 x 200 mm à  
2 000 x 2 000 mm (LxH)

2 000 x 4 000 mm si la grille est  
construite en 2 parties

GFA



RECTANGULAIRES petites dimensions à ailettes fixes

En aluminium anodisé pour l'introduction ou le rejet d'air dans les bâtiments.  
Ailette pare-pluie

- Robuste
- Esthétique
- Installation facilitée grâce aux inserts taraudés sur le contre-cadre.

100 x 125 mm à  
1 000 x 800 mm (LxH)

GAO 100



RECTANGULAIRES à ailettes mobiles

En aluminium anodisé  
Pare-pluie  
Système de réglage intégré pour l'introduction ou le rejet d'air dans les bâtiments.

- Ailettes mobiles
- Equilibrage du réseau
- Réduction des échanges thermiques.

200 x 300 mm à  
1 500 x 1 700 mm (LxH)

GRA



CIRCULAIRES ARCHITECTURALE

En aluminium peint blanc RAL 9010.  
Plage de débit admissible comprise entre 600 et 6 000 m<sup>3</sup>/h pour l'introduction ou le rejet d'air dans les bâtiments.

- Esthétique
- Facilité de raccordement

Diamètres  
125 mm au 1 250 mm (LxH)

ATSON®



RECTANGULAIRES ACOUSTIQUE

En aluminium ou acier galvanisé dédié à l'introduction d'air neuf et rejet d'air vicié.

Atténuation du niveau sonore  
Cumule les fonctions de grille extérieure pare-pluie et d'atténuateur acoustique.  
Protection du réseau contre les intempéries.

Ailettes acoustiques garnies de laine de roche imputrescible protégées par un grillage.

Sur mesure  
Atson® Modulaire :  
Dimensions standard disponibles en stock (mm) :  
450 x 600 et 600 x 600 (LxH).  
2 kits d'assemblage pour des dimensions jusqu'à 1 800 x 1 800 mm (LxH).

SPFA



Volets de surpression en façade

En aluminium pour le maintien d'une surpression ou d'une dépression dans un local par rapport à l'extérieur au rejet ou à l'entrée d'air.

- Volet anti-retour avec une excellente étanchéité (joint mousse sur ventelles).
- Utilisation en conditionnement d'air, ventilation ou chauffage.
- Pas de gêne acoustique (palier plastique anti-friction, joint mousse).
- Modularité (ailettes réversibles).

200 x 200 mm jusqu'à 2 000 x 2 000 mm

LAMES FILANTES



Grilles d'habillage extérieures esthétiques à lames filantes grandes dimensions.

- Habillage de cellule / locaux techniques et parement de façades sur de tous types de bâtiments : tertiaire, industrie et habitat.
- Profil continu en façade.
- Prise ou rejet d'air sans limite de dimensions en fonction des débits.

Sur mesure - max 3 000 x 3 000 mm (LxH)



Ventilation / aération  
des bâtiments tertiaires  
ou industriels en toiture.

ARTGRID®\* est un aérateur à lames en forme de chicanes en aluminium. La forme unique de ses lames permet une ventilation étanche en toutes circonstances climatiques.

Son installation en toiture convient particulièrement aux bâtiments où règnent une chaleur intense et un niveau sonore élevé.

Son intégration parfaitement affleurante répond aux exigences esthétiques des Bâtiments de France.

Il peut également être utilisé comme grille fixe étanche à la pluie et être raccordé à une gaine de ventilation pour l'aspiration ou le rejet d'air.

\*Grille de ventilation non considérée comme DENFC, ne pourra pas être utilisée pour du désenfumage naturel.

## DESCRIPTION / ATOUTS

- ✓ Intégration Architecturale affleurante à la toiture avec base spéciale.
- ✓ Dimensions sur mesure :  
375 x 500 mm à  
2 000 x 2 200 mm (LxH)
- ✓ Encadrement et ailettes en aluminium résistant à l'eau de mer et à la corrosion (conception en alliage d'aluminium AlMg3).
- ✓ Résistance à de fortes températures d'extraction.
- ✓ Protégé contre l'eau en pluie jusqu'à 60° de la verticale (NF EN 60529)
- ✓ Conçu pour une parfaite étanchéité en installation haut de pente de 5° à 90° en toutes circonstances climatiques et sans dispositif de commande.
- ✓ Embases de fixation soudées qui s'adaptent aux exigences de tout type de façade ou toiture : bac acier, bardage, couvertures sèches ou avec étanchéité, sheds, verrières, voûtes d'éclairage zénithal ...

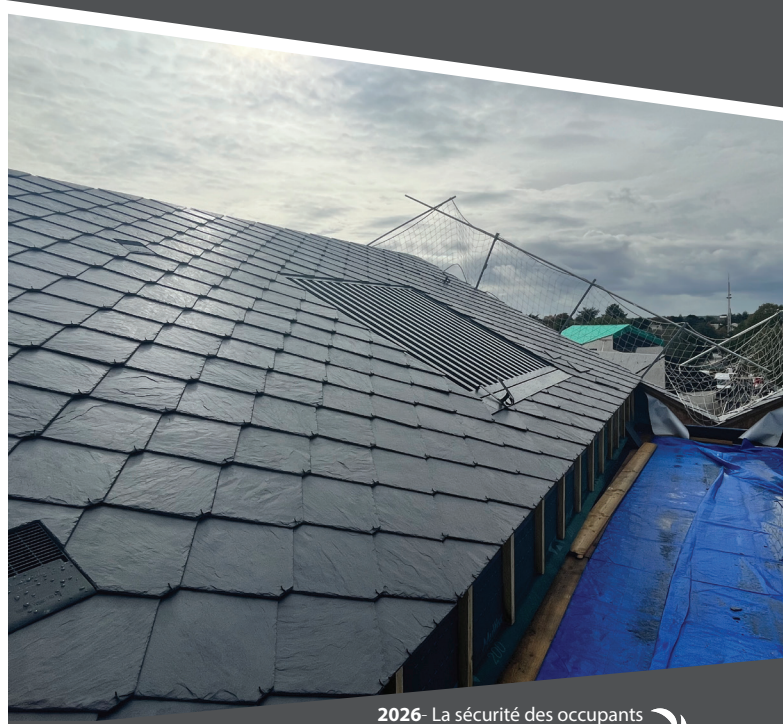
# ARTGRID®

## Aérateur à lames



ARTGRID® existe en 3 configurations :

- ✓ Grille affleurante, pente toiture < 45° - installation avec évacuation d'eau de pluie (EP).
- ✓ Grille affleurante, pente toiture > 45° avec évacuation pluviale en gravitaire sur la toiture.
- ✓ En saillie sur costières (mini 5° de pente).



# VENTILATEURS



Les ventilateurs utilisés dans les bâtiments tertiaires et industriels sont des équipements indispensables pour maintenir une bonne qualité d'air intérieur et assurer le confort des occupants.

Ils sont équipés de deux types de technologies :

- **les moteurs asynchrones traditionnels**, largement répandus sur le marché en raison de leur facilité et simplicité de construction.
- **les nouveaux moteurs à technologie ECM** (module de commande moteur), qui offrent une faible consommation d'énergie, des possibilités de pilotage multiples, ainsi qu'une construction robuste et sans entretien permettant d'augmenter la durée de vie du moteur.

SIMOUN® F400 ECM REG



Ventilation ou désenfumage en toiture des bâtiments tertiaires ou industriels.



Tourelle de ventilation et désenfumage F400-120 basse consommation jusqu'à 28 000 m<sup>3</sup>/h

HÉLICIA® ECM



Ventilation en toiture des bâtiments tertiaires ou industriels.



Tourelle hélicoïde d'extraction basse consommation jusqu'à 5 500 m<sup>3</sup>/h

HÉLIPAC® ECM



Ventilation en façade des bâtiments tertiaires ou industriels.



Ventilateur hélicoïde basse consommation jusqu'à 10 000 m<sup>3</sup>/h

Ventilation ajustée au besoin réel du bâtiment / Sécurité des usagers (Désenfumage). Réduction des consommations énergétiques du bâtiment. Extraction d'air des cuisines professionnelles et de tous les locaux nécessitant du désenfumage ou de la ventilation.

- Moteur basse consommation ECM
- Agréé confort et désenfumage
- Grande plage de débit disponible (jusqu'à 28 000 m<sup>3</sup>/h).
- Régulation Oxéo Fan2 intégrée ; fonctionnement en débit constant.
- Gain acoustique jusqu'à -5 dB avec le kit de rejet vertical.

Largeur / longueur : 512 mm mini ; 980 mm maxi  
Hauteur : 563 mm mini ; 1 186 mm maxi

Ventilation pour dissiper la chaleur produite par les transformateurs et autres équipements. Réduction des consommations énergétiques du bâtiment. Extraction d'air des locaux industriels de stockage et locaux de grande dimension.

- Moteur basse consommation ECM
- Faible niveau sonore
- Débit ajustable par potentiomètre intégré
- Régulation déportée disponible

Largeur / longueur : 500 mm mini ; 710 mm maxi  
Hauteur : 302 mm mini ; 486 mm maxi

Ventilation pour dissiper la chaleur produite par les transformateurs et autres équipements. Réduction des consommations énergétiques du bâtiment.

Extraction ou transfert d'air des locaux tertiaires et industriels.

- Moteur basse consommation ECM
- Débit ajustable par potentiomètre intégré
- Version murale

Largeur / longueur : 370 mm mini ; 805 mm maxi  
Hauteur : 98 mm mini ; 208 mm maxi



EDICULE DE TOITURE

Edicule d'aération pour la prise ou le rejet d'air en toiture

Débit de 500 à 30 000 m<sup>3</sup>/h



Ventilation ou désenfumage des locaux tertiaires ou industriels

Assurer un renouvellement d'air efficace et contribuer à l'amélioration de la qualité de l'air intérieur.

- Extraction rapide et efficace des fumées en cas d'incendie.
- Respect des normes en vigueur pour assurer la sécurité et le confort des occupants.
- Intégration dans l'harmonie du bâtiment grâce à sa finition premium et ses multiples configurations.

Dimensions L x l de 400 x 400 à 1 200 x 1 200 mm (pas de 100mm).  
Dimensions H de 300 à 800 mm selon le modèle.  
Pas des ailettes : 66 mm.

# AMENÉES D'AIR & DENFC\* EN FAÇADE



**Ventilation, Désenfumage, Lumière zénithale  
des bâtiments tertiaires ou industriels.**

Certifié CE selon la NF EN - 12101-2 et bénéficiant  
du marquage NF-DENFC. Conformité à la norme NF S  
61937-8 Amenés d'Air

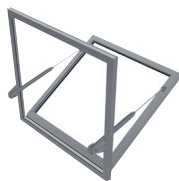
\*DENFC : Dispositif d'Evacuation Naturelle de Fumée et de Chaleur

## ORCINE® LAME & LUX



DENFC\* à ventelles installé en façade en partie haute  
des locaux - aluminium anodisé

## ORCINE® LIGHT



DENFC\* avec abattant extérieur installé en façade en  
partie haute des locaux - aluminium anodisé

## ORCINE® LUMIO



DENFC\* avec abattant extérieur et mécanismes intégrés  
installé en façade en partie haute des locaux - aluminium  
anodisé

- Appareil à lames pivotantes  
Aluminium standard ou isolées (version LAME)  
Transparentes verre ou polycarbonate (version LUX)
- Nombreux profils de cadre pouvant s'adapter à tout type  
de configuration.
- Large choix de commandes :  
Ouverture/Fermeture mécanique, pneumatique ou  
électrique.

- Option : Contact début et fin de course

- Abattant vitré ou plein
- Profils à rupture de pont thermique
- Double vitrage
- Mécanismes apparents
- Large choix de commandes :  
Ouverture/Fermeture mécanique,  
pneumatique ou électrique.

- Option : Remplissage tôle (anodisé ou RAL), couvre joint et  
bavette, contact de position FDCU, adaptation mur rideau

- Abattant vitré ou plein
- Profils très fins, pour une intégration parfaite aux lignes  
architecturales de tous les types de bâtiments.
- Bonne performance thermique
- Mécanismes très discrets
- 2 choix de commandes :  
Ouverture/Fermeture pneumatique ou électrique.
- Utilisation en tableaux maçonnés en menuiserie ou murs  
rideaux.
- Des solutions adaptées à tous les profils et matériaux  
utilisés en menuiserie.

- Options : Remplissage tôle (anodisé ou RAL), couvre joint  
et bavette, contact de position FDCU, adaptation sur mur  
rideau.

Large gamme dimensionnelle



**Désenfumage des bâtiments  
tertiaires ou industriels.**

Conformité à la norme  
NF S 61937-8 Amenés d'air

## ORCADES®



Ouvrant télécommandé 24 ou 48 VDC d'amenée d'air naturel  
en façade à lames horizontales.

Installé en partie basse des locaux à désenfumer afin de favoriser  
le tirage des DENFC de toiture ou façade.

- Aluminium anodisé
- Etanchéité à l'air et à la pluie assurée par le recouvrement des  
lames et joint en partie supérieure.
- Large choix de commandes :  
Ouverture / Fermeture pneumatique ou électrique.  
Ouverture seule, réarmement électrique en option.

- Option : Contact début et fin de course, grille d'habillage  
Cyclade, kit isolation thermique des lames, cadre de scellement  
pour fixer le chassis de l'ouvrant sur le mur.

Mini - maxi L/H - 330 mm / 1350 mm

Largeur et hauteur de passage d'air au niveau dormant

## ORCADES® PANO



Ouvrant télécommandé 24 ou 48 VDC d'amenée d'air naturel  
en façade abattant extérieur isolé.

Installé en partie basse des locaux à désenfumer afin de favoriser  
le tirage des DENFC de toiture ou façade.

- Aluminium anodisé
- Isolation thermique par mousse XPS
- Système anti-effraction : paumelle indémontable de l'extérieur
- Cadre de scellement pour fixer le chassis de l'ouvrant
- Large choix de commandes :  
Ouverture seule électrique ou pneumatique, réarmement manuel  
avec verrou monobloc.

- Option : Contact début et fin de course, grille d'habillage  
Cyclade.

Mini - maxi L/H - 475 mm / 1350 mm

Largeur et hauteur de passage d'air au niveau dormant

# ORCADE® XL

Certifié CE selon NF EN 12101-2  
et NFS 61937-1, -7 et -8



## DISPOSITIF MULTI FONCTION : OUVRANT D'AMENÉE D'AIR NEUF ET DENFC À LAMES HORIZONTALES EN FAÇADE.



Ventilation, Désenfumage, Lumière zénithale  
des bâtiments tertiaires ou industriels.

ORCADE® XL assure d'excellentes performances aérodynamiques pour l'extraction comme pour l'introduction d'air. Un dispositif particulièrement discret et esthétique par la très faible épaisseur de ses profils et de ses lames.



### DESCRIPTION / ATOUTS

- ✓ Châssis de façade à rupture de pont thermique avec lames simple ou double vitrage ou aluminium simple ou double peau
- ✓ Surface libre jusqu'à 90 % (3 fois supérieur à celle d'un ouvrant de façade traditionnelle).
- ✓ Déclenchement et réarmement électrique (24 VDC) ou pneumatique.
- ✓ ORCADE® XL est spécialement conçu pour être installé en façade et s'intègre parfaitement dans tous les types de construction tels que la maçonnerie, murs-rideaux, éléments manuisés, verrières ...
- ✓ Options :
  - Déport de l'axe du mécanisme 1/3 -2/3
  - Profil de recouvrement moteur
  - Grille anti-insecte
  - Tube anti-chute

# SMOKEJET®

Certifié CE selon EN 12101-2

NOUVEAU



Ventilation, Désenfumage, Lumière zénithale  
des bâtiments tertiaires ou industriels.

## DENFC à ventelles pour toiture et façade.

SMOKEJET® est un Dispositif d'Evacuation Naturelle des Fumées et de la Chaleur (DENFC) à ventelles en aluminium extrudé entièrement assemblé et équipé de ses propres mécanismes de commande.

Il répond aux fonctions de désenfumage naturel, de l'aération de confort et assure également l'éclairage naturel des locaux avec un remplissage des vantelles en verre ou polycarbonate.

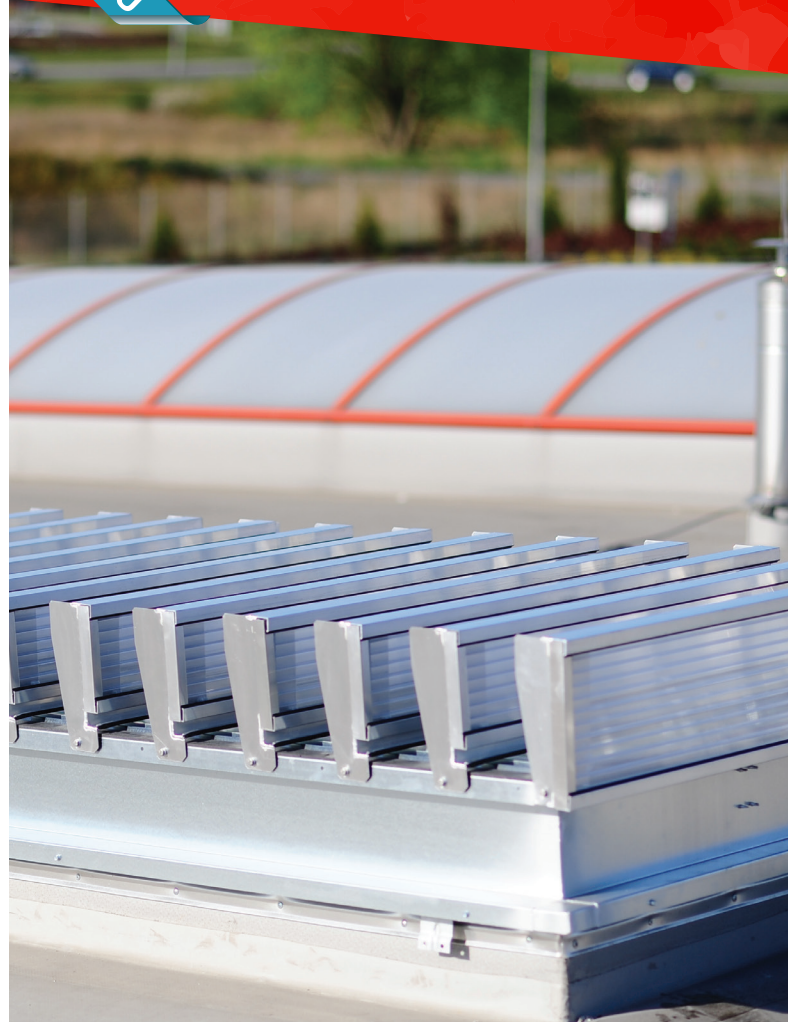
DÉSENFUMAGE OUVERTURE / FERMETURE (24VDC)	
Ouverture / Fermeture électrique	X
Ouverture / Fermeture pneumatique	X
Ouverture / Fermeture mécanique	-
VENTILATION OUVERTURE / FERMETURE (230 VAC)	
Ouverture / Fermeture électrique	X
Ouverture / Fermeture pneumatique	X
Permanente	-
AUTRES CARACTÉRISTIQUES	
Déclenchement	Automatique ou manuel
Dimensions	Mini : 500x800 (4 lames) Maxi : 2 500x3 800 (19 lames)

### Légende

(\*\*) Déclenchement et réarmement électrique ou pneumatique

- ✓ SMOKEJET® s'installe sur tout type de façade ou toiture: bac acier, bardage, couvertures sèches ou avec étanchéité, sheds, verrières, voûtes d'éclairage zénithal. Les embases de fixations sont sur mesure pour tout type de fixation en façade et toiture.
- ✓ Robuste, SMOKEJET® ne subit aucune charge au vent et résiste à plus de 10 000 cycles d'ouverture et de fermeture tout en restant parfaitement étanche à l'eau de 0° à 90°.
- ✓ Léger, il est conçu tout en aluminium.
- ✓ Vantelles conformes 1200 joules sans ajout de grilles anti-chutes
- ✓ Aération : le besoin en pression d'utilisation correspond à seulement 4 / 6 bars de compression pour se raccorder sur le réseau existant d'air comprimé.

DESCRIPTION / ATOUTS



# SMOKETEX® F

Certifié CE selon EN 12101-1.

NOUVEAU



## ÉCRAN FIXE DE CANTONNEMENT DE FUMÉES.

SMOKETEX® F est en toile souple textile composé de fibre de verre et enduit de polyuréthane sur les 2 faces.

Ultra léger, il est assemblé sur chantier pour faciliter la manutention et la pose, tout en respectant la configuration et les contraintes du site.

Fixé en partie haute grâce à des profils en acier galvanisé et lesté en partie basse par un tube en acier pour assurer la bonne tension de la toile.

SMOKETEX® F est disponible sans limite de dimensions, confectionné sur mesure en usine avec des ourlets cousus en parties haute et/ou basse.

Très résistant au feu, SMOKETEX® F répond sans compromis aux exigences réglementaires les plus strictes.

Classé D150, il est conforme à la norme EN 12101-1, la classification la plus élevée en termes de résistance dans le temps (150 minutes) lors d'une exposition à une température élevée (plus de 600°C).

### DESCRIPTION / ATOUTS

- ✓ SMOKETEX® F est un dispositif indispensable pour les grands volumes à désenfumer.
- ✓ Limite la propagation des fumées.
- ✓ Optimise l'efficacité du désenfumage assuré par les exutoires de fumées.
- ✓ Maintient libre les voies de circulation et d'évacuation.
- ✓ Facilite l'intervention des secours pour combattre le feu.
- ✓ Limite les dommages des machines, des stocks et des éléments de la construction.
- ✓ Classe de résistance au feu/temps : DH30 à DH180, DH 120 à D180 Tenue à 600°C jusqu'à 180 min.
- ✓ Conformité à la résistance au feu : A2-s1, d0 (anciennement M0).

# OFFRE SPÉCIFIQUE

Notre cellule «CLÉ EN MAIN» désenfumage, prend en charge l'installation du matériel standard et étudie vos demandes spécifiques\* en fourniture et pose.

\* Exutoires et asservissements pour l'ouverture / fermeture de l'ouvrant soit par signal électrique ou circuit pneumatique.

## SERVICES DÉDIÉS

- ✓ Audit et mise en conformité de votre site en accord avec les réglementations en vigueur du désenfumage en fonction des domaines d'applications de votre site.
- ✓ Relevés sur site, analyse des plans et schémas, note de calcul et un alignement avec la réglementation.
- ✓ Sélection des produits et organes de commande certifiés.
- ✓ Chiffrage de l'offre et réalisation du DOE (Dossier des Ouvrages Exécutés).
- ✓ Suivi de la livraison de tous les équipements sur site.

## AUTRES DISPOSITIFS & SERVICES ASSOCIÉS AU DÉSENFUMAGE NATUREL.

### FIREFIGHTER



- Exutoires simple ou double vantail de ventilation et désenfumage à haute performance thermique et acoustique.
- Entièrement en aluminium, il est étanche de 0 à 90° et s'adapte aux verrières, sheds, voûtes, bardages...
- Nombreuses configurations possibles : double vitrage, polycarbonate, 24VDC, 230VAC, pneumatique ...
- Conforme NFS 61937-1 et -7.

### SMOKESTEEL ARCH



- Voûtes d'éclairage zénithal avec profilés aluminium.
- Possibilités d'intégrer des exutoires de désenfumage ou de ventilation naturelle.
- 1200 Joules par grilles de sécurité ou par bracons.
- Gamme de lanternes à costières intégrées en neuf ou en rénovation (Réhausse), simple ou double vantail).

### SMOKESTEEL



- Désenfumage, ventilation naturelle et/ou éclairage zénithal.
- Nombreuses configurations possibles (24VDC, 230VAC, Pneumatique, treuil ...).

